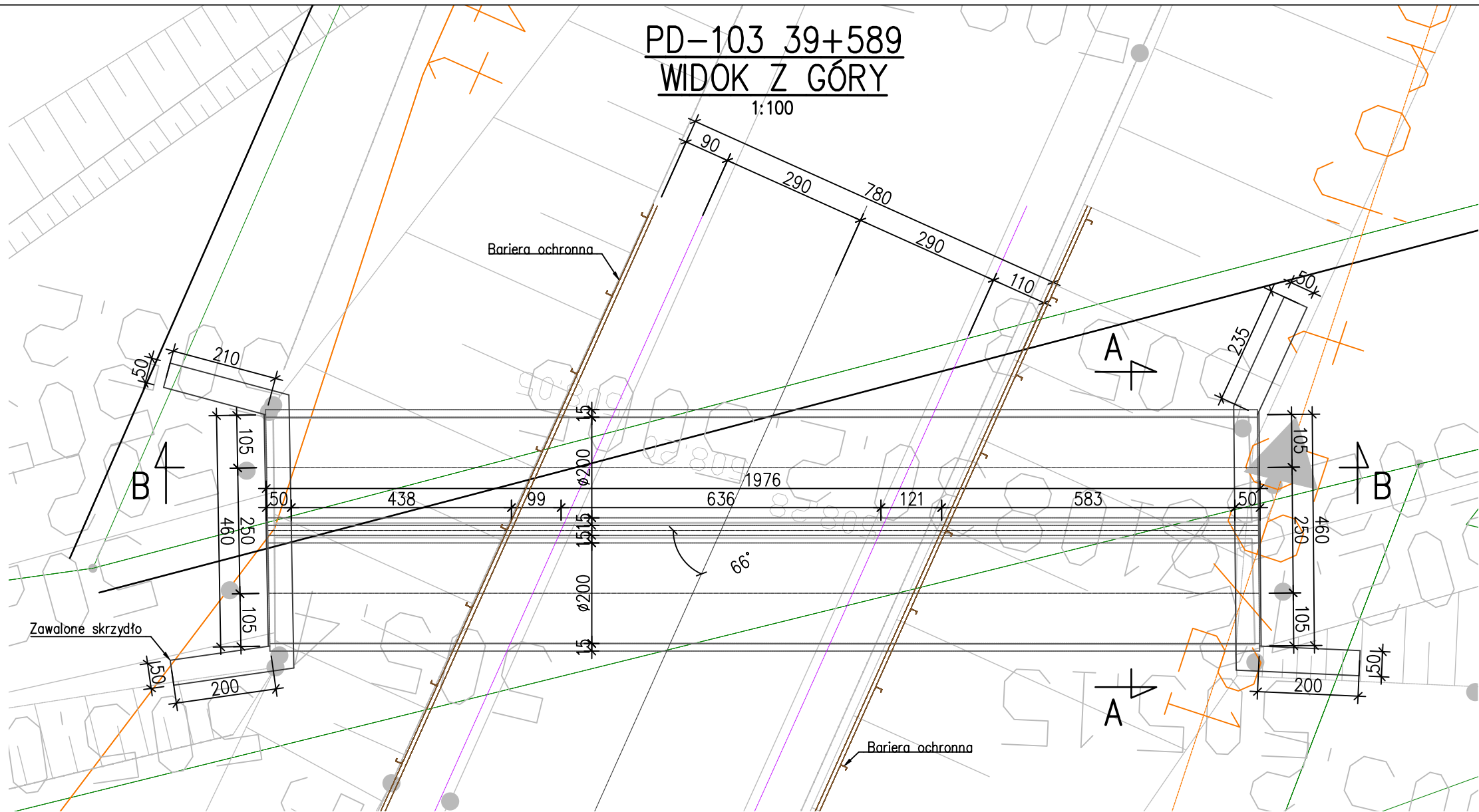


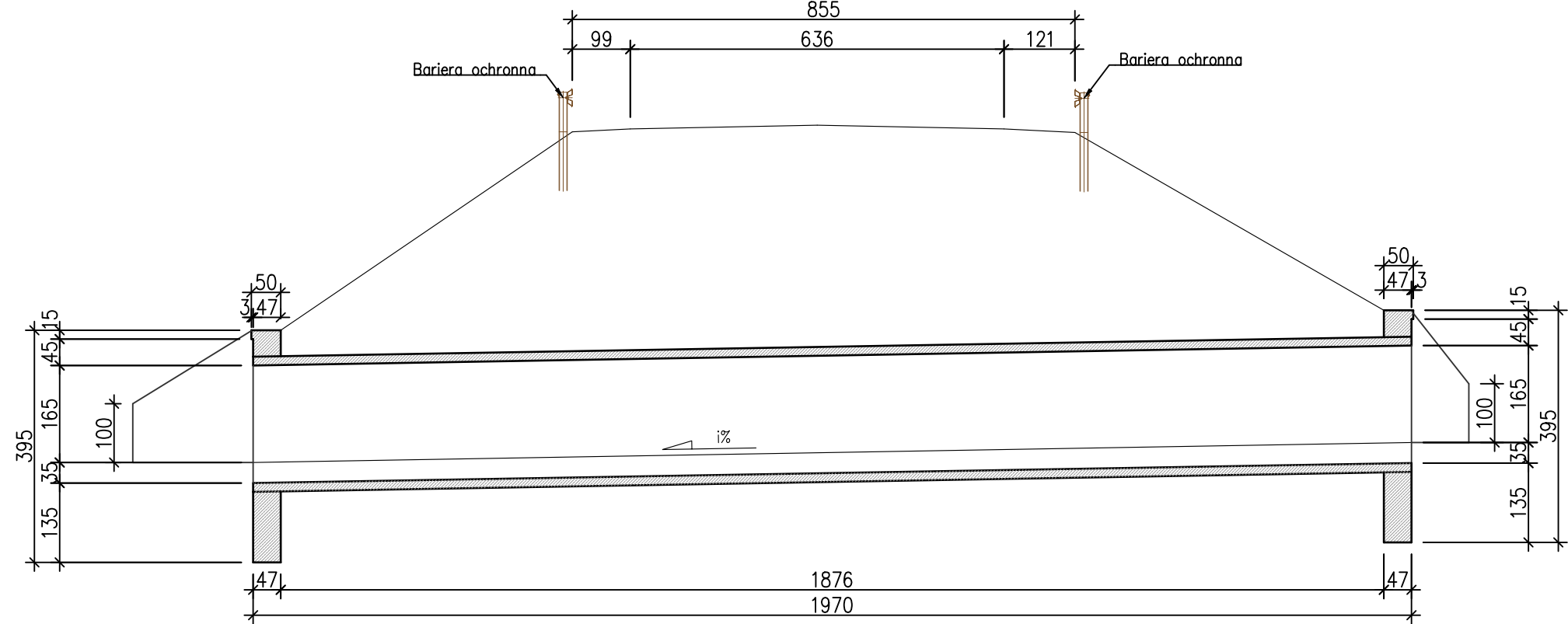
PD-103 39+589
WIDOK Z GÓRY

1:100



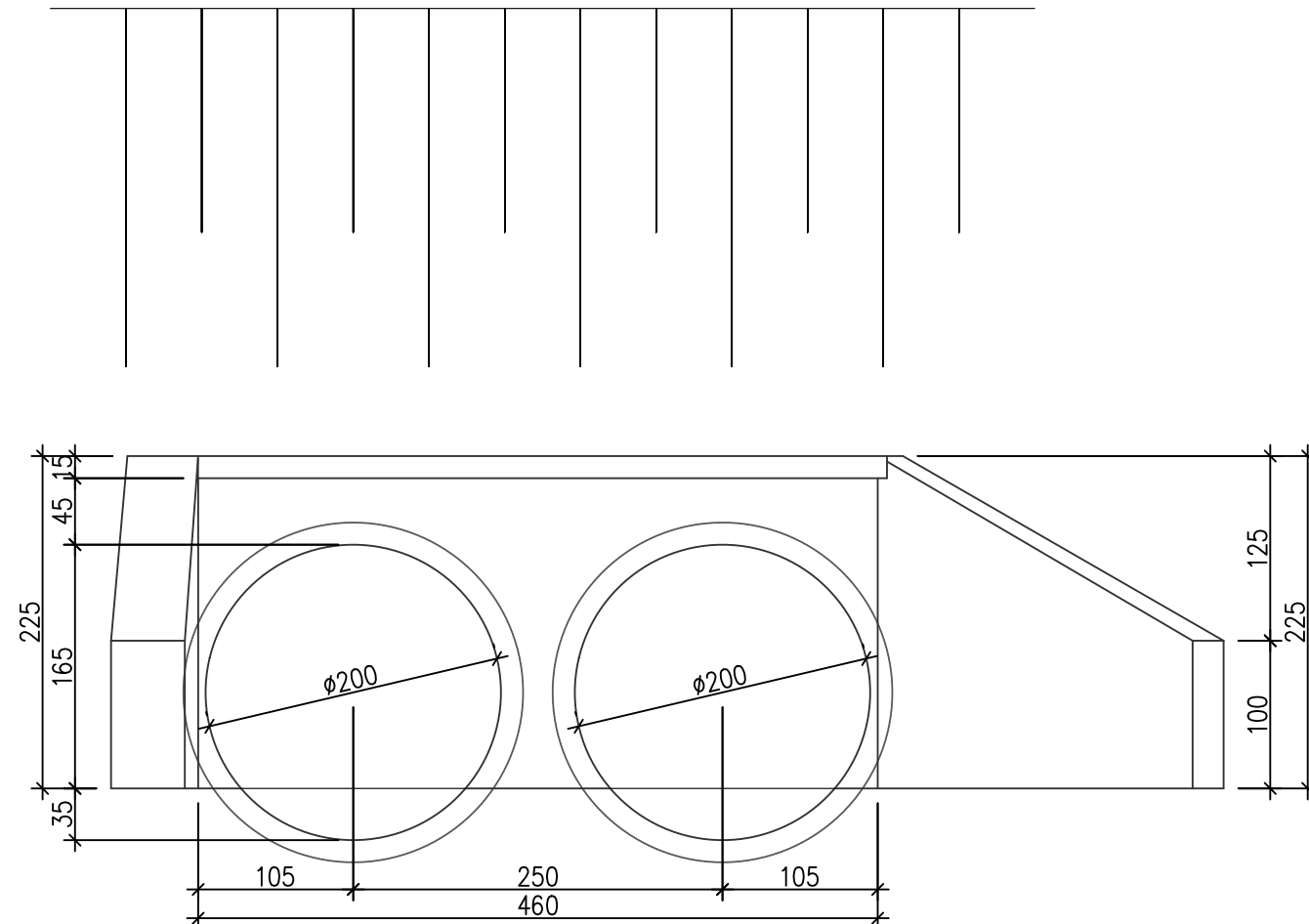
PRZEKRÓJ PODŁUŻNY B-B

1:100



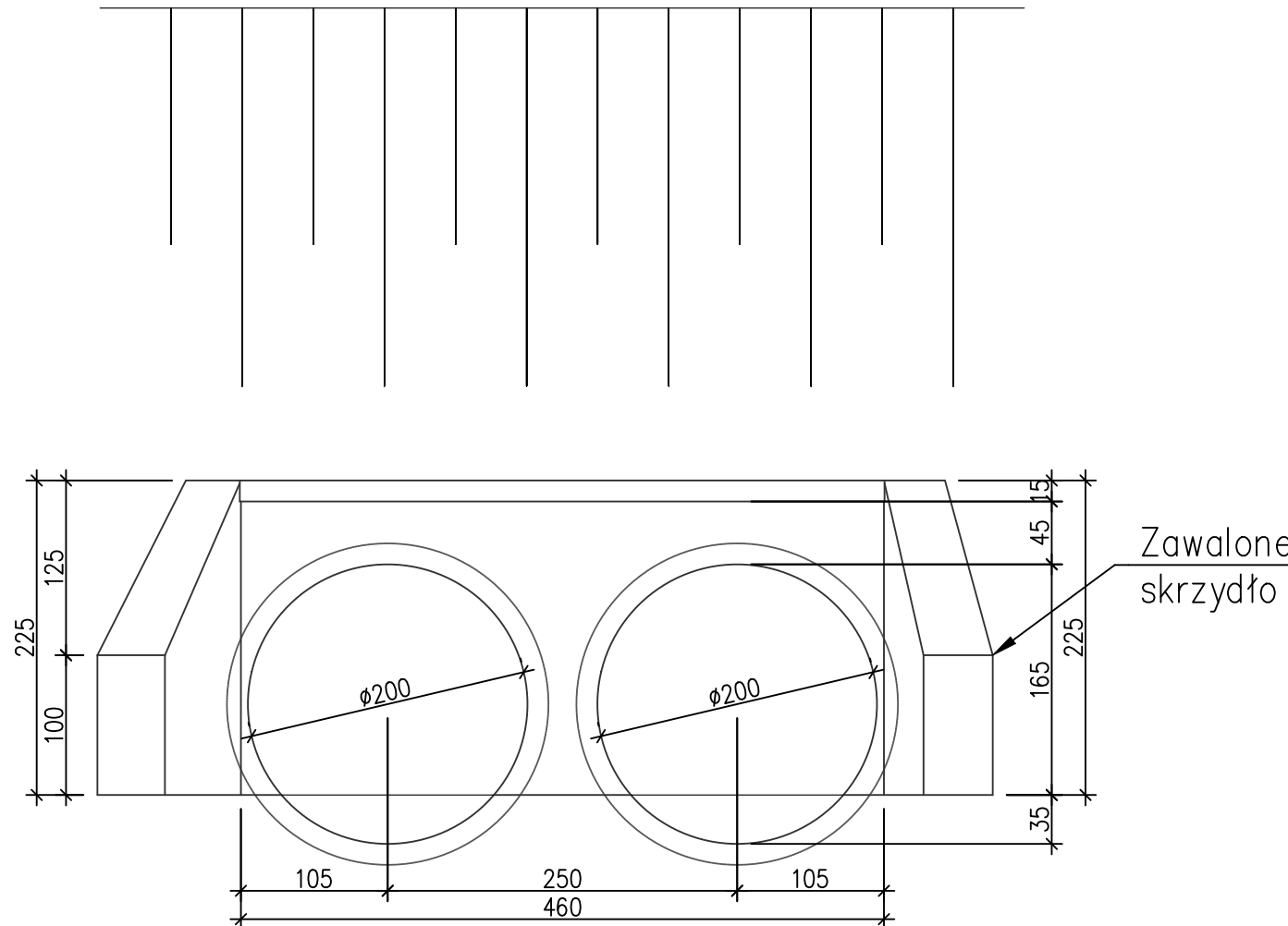
WIDOK OD STRONY WLOTU

1:50



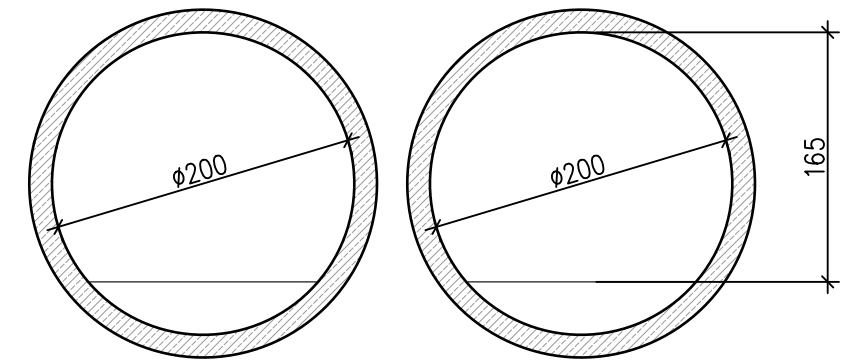
WIDOK OD STRONY WYLOTU

1:50



PRZEKRÓJ POPRZECZNY A-A

1:50



| | | | |
|--|--|--|-----------------------------------|
| INWESTOR Podkarpacki Zarząd Dróg Wojewódzkich w Rzeszowie 35-105 Rzeszów, ul. T. Boya Żeleńskiego 19A tel. 17 860 94 50 • biuro@pzdw.pl • www.pzdw.pl | | | STADIUM PROJEKT KONCEPCYJNY |
| JEDNOSTKA PROJEKTOWA E&C Sp. z o.o. 41-300 Dąbrowa Górnicza ul. Ks.G. Augustynika 1A/32 ProtechniCon Sp. z o.o. 31-872 Kraków os. Dywizjonu 303 20/LU7 | | | BRANŻA BRANŻA MOSTOWA |
| ZAMIERZENIE BUDOWLANE Rozbudowa drogi wojewódzkiej nr 897 – Etap I Radoszyce-Cisna | | | DATA 10.2021 |
| ADRES INWESTYCJI woj. podkarpackie, pow. sanocki, gm. Komańcza oraz pow. leski, gm. Cisna | | | |

| FUNKCJA | ZESPÓŁ PROJEKTOWY | SPECJALNOŚĆ | PODPIS |
|--------------------|--|------------------|---------|
| Główni projektanci | mgr inż. Maciej Zuchowicz | MAP/0084/POOM/04 | MOSTOWA |
| | mgr inż. Rafał Potępa | MAP/0059/PWBM/20 | MOSTOWA |
| Projektanci | mgr inż. Piotr Szumowicz | MAP/0448/PWBM/19 | MOSTOWA |
| | mgr inż. Adrian Zębała | SLK/1740/POOM/07 | MOSTOWA |
| | mgr inż. Mariusz Robak | SLK/0082/POOM/03 | MOSTOWA |
| | mgr inż. Tomasz Cwajna | MAP/0195/POOM/10 | MOSTOWA |
| Sprawdzający | mgr inż. Tomasz Grysiak | MAP/0085/POOM/06 | MOSTOWA |
| Opracowali | mgr inż. Bartosz Miśkowiec inż. Natalia Kielek inż. Sylwia Tarnowska | | |

| | | | |
|---------------|------------------------------------|----------|-------------|
| OBIEKT | PRZEPUST DROGOWY PD-103 | SKALA | 1:50; 1:100 |
| TYTUŁ RYSUNKU | Inwentaryzacja. Przepusty drogowe. | REW. 0,4 | NR RYS. |
| | | | 2.3 |